



Farbabweichungen drucktechnisch bedingt. | Slight deviations in colour due to printing process.



flammstop



air



bioaktiv



drapilux

Schmitz-Werke GmbH + Co KG | 48282 Emsdetten | Hansestraße 87 | Germany
Postfach 48270 Emsdetten | **T** 02572.927 0 | **F** 02572.927 445 | **M** info@drapilux.com

Box 1243 | 48270 Emsdetten | Germany | **T** 49 2572.927 0 | **F** 49 2572.927 445

M export@drapilux.com | www.drapilux.com

drapilux

drapilux 758 Serie 10



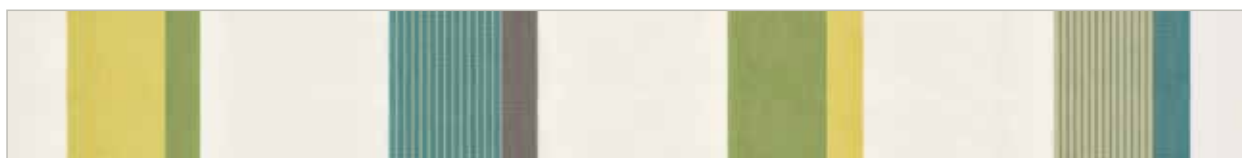
758 13



758 11



758 17



758 16



758 15

Technische Daten:

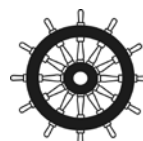
DIN 4102 B1
M1 Non Feu (B+F+E)
Classe 1 (I)
BS 5867 (GB)
EN 13 773 Classe 1
IMO Res. A.471 (XII)

Material:

100% Polyester (FR)
∩ ca. 320 cm
ca. 75 g/m²

Rapport:

< > ca. 108 cm



Öko-Tex Standard 100
ACB . Prüf-Nr. A96-0071
Fl Hohenstein

drapilux

eine Marke der Schmitz-Werke
a brand of Schmitz-Werke
une marque de la société Schmitz-Werke
una marca di Schmitz-Werke

drapilux