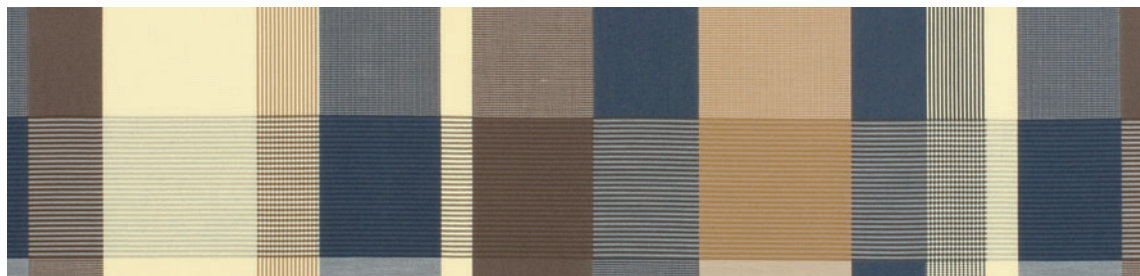




**drapilux GmbH • 48282 Emsdetten • Hansestraße 87**  
Postfach • 48270 Emsdetten  
Telefon 02572 / 927 - 0 • Fax 02572 / 927444  
[www.drapilux.com](http://www.drapilux.com) • e-mail: [info@drapilux.com](mailto:info@drapilux.com)  
Box 1243 • 48270 Emsdetten Germany  
Tel: +49 2572 927 - 0 • Fax: +49 2572 927 - 483  
[www.drapilux.com](http://www.drapilux.com) • [export@drapilux.com](mailto:export@drapilux.com)

**drapilux**

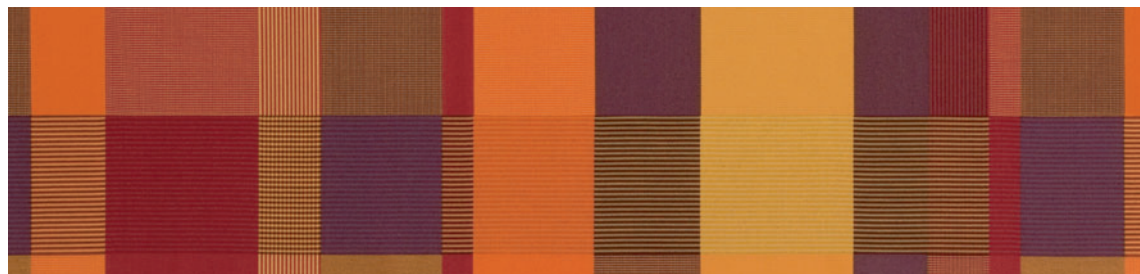
# drapilux 228 flammstop



228 28



228 21



228 23



228 26

## Technische Daten:

DIN 4102 B 1  
M 1 Non Feu (B+F+E)  
Classe 1 (I)  
BS 5867 (GB)  
EN 13 773 Classe 1  
IMO Res. A.471 (XII)



Material: 100% Polyester (Trevira CS)

↔ ca. 140 cm  
ca. 225 g/m<sup>2</sup>

Rapport: ↔ ca. 70 cm  
Rapport: ↕ ca. 55 cm

Martindale ca. 25.000 T.  
DIN EN ISO 12947-2

Pilling note 3  
DIN EN ISO 12945-2



flammstop



drapilux ist ein Unternehmen der Schmitz-Werke  
drapilux is a company of Schmitz-Werke  
drapilux est une société de l'entreprise Schmitz-Werke  
drapilux è un'azienda della società Schmitz-Werke

# drapilux