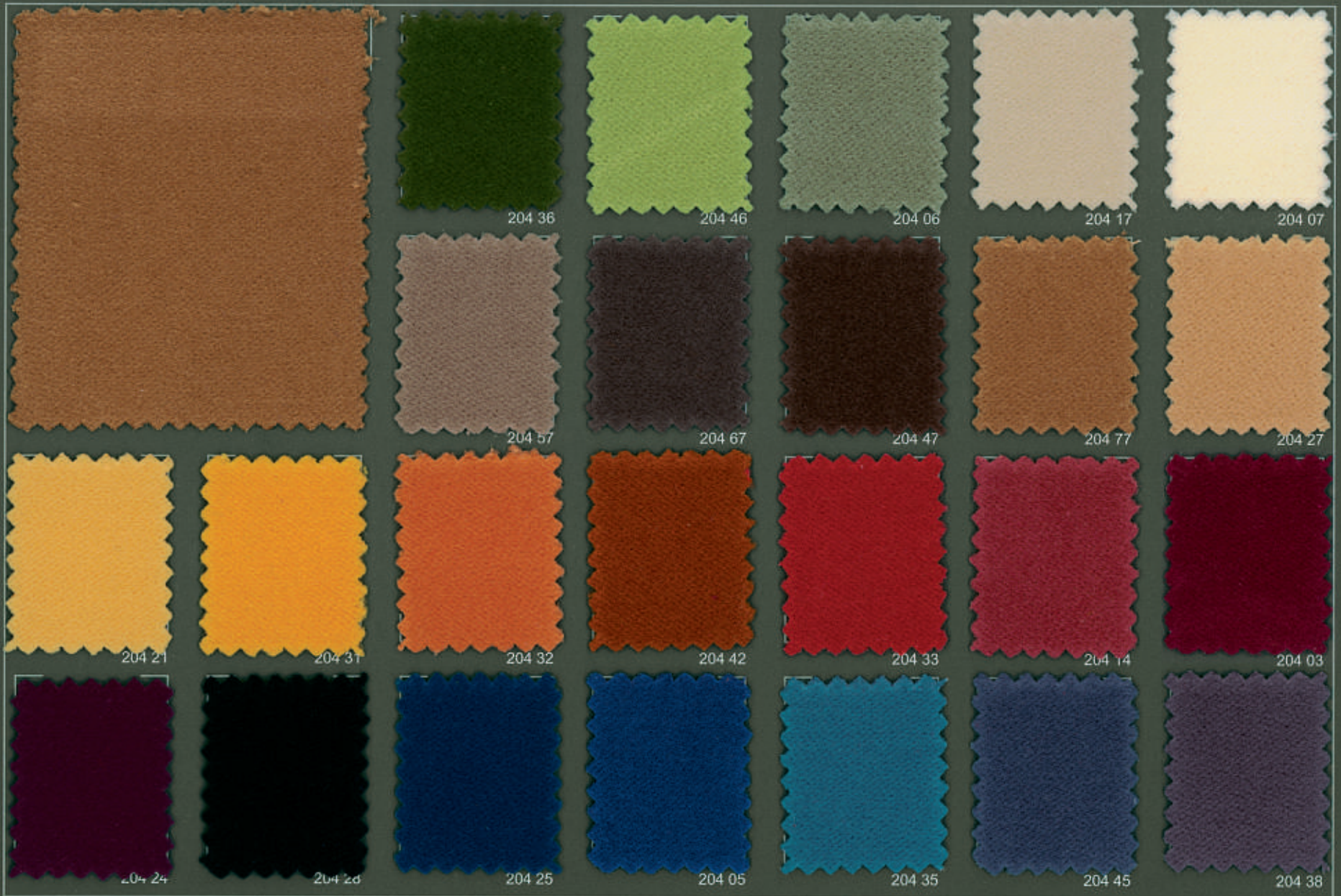




**drapilux GmbH • 48282 Emsdetten • Hansestraße 87**  
Postfach • 48270 Emsdetten  
Telefon 02572 / 927 - 0 • Fax 02572 / 927445  
[www.drapilux.com](http://www.drapilux.com) • e-mail: [info@drapilux.com](mailto:info@drapilux.com)  
Box 1243 • 48270 Emsdetten Germany  
Tel: +49 2572 927 - 0 • Fax: +49 2572 927 - 483  
[www.drapilux.com](http://www.drapilux.com) • [export@drapilux.com](mailto:export@drapilux.com)

**drapilux** 

# drapilux 204 flammstop



Material: 100% Polyester (Trevira CS)  
 ↔ ca. 140 cm  
 ca. 370 g/m<sup>2</sup>

Technische Daten:



DIN 4102 B 1  
 M 1 Non Feu (B+F+E)  
 Classe 1 (I)  
 BS 5867 (GB)  
 EN 13 773 Classe 1  
 IMO Res. A.471 (XII)

Martindale ca. 100.000 T.  
 DIN EN ISO 12947-2

Pilling note 5  
 DIN EN ISO 12945-2



drapilux ist ein Unternehmen der Schmitz-Werke  
 drapilux is a company of Schmitz-Werke  
 drapilux est une société de l'entreprise Schmitz-Werke  
 drapilux è un'azienda della società Schmitz-Werke

# drapilux

## TECHNISCHE INFORMATION / TECHNICAL INFORMATION / INFORMATION TECHNIQUE / INFORMAZIONI TECNICHE

Beschreibung / Description Description / Descrizione		Einheit / Unit of Measure Unité de mesure / Unità di misura	Ergebnisse / Results Résultats / Risultato	Prüfnorm / Testing Method Norme / Metodo
Material (TKG) / Material / Composition / Materiale		%	100 Polyester (Trevira-CS)	
Breite / Width Largeur / Altezza		cm	140	
Gewicht / Weight Poids / Peso		g/m <sup>2</sup> / gr/sqm	≥ 370	
Lichtechtheit / Colour fastness to light Solidité lumière / Solidità alla luce		Note / Note / note / Voto	≥ 6	ISO 105/B02
Reibechtheit Color fastness to rubbing Solidité au frottement Resistenza colori allo sfregamento	trocken / dry à sec / Asciutto	Note / note note / Voto	≥ 4-5	ISO 105/X12
	nass / wet mouillé / Bagnato		≥ 4	
Martindale-Scheuerbeständigkeit Martindale abrasion Martindale abrasion Martindale – test abrasione		Touren / tours tours / Giri	≥ 100.000	DIN EN ISO 12947-2
Martindale-Pillingbeständigkeit (2000/4000 Touren) Martindale-pilling stability (2000/4000 tours) Martindale-pilling (2000/4000 tours) Martindale-test pilling (2000/4000 Giri)		Note / note note / Voto	≥ 5 / ≥ 5 No pilling ≥ 5 pas de pilling / ≥ 5 No pilling	DIN EN ISO 12945-2
Waschechtheit bei 40°C / Wash fastness with 40°C Solidité au lavage à 40°C / Resistenza al lavaggio		Note / note note / Voto	≥ 4	ISO 105/C01
Dimensionsstabilität bei 40°C/60°C Dimensional stability Stabilité dimensionnelle Stabilità dimensionale a 40°C/60°C	Kette / warp chaîne / Ordito	%	≤ -1 / -1,5	ISO 5077
	Schuss / weft trame / Trama		≤ -1 / -1,5	
Schweißechtheit Sweat resistance Solidité à la sueur Resistenza alla sudorazione	Sauer / acid acide / acido	Note / note note / Voto	≥ 3-4	ISO 105/E04
	alkalisch / alk. alcalin / alcalinico		≥ 3-4	
Höchstzugkraft Tensile strength Force de rupture Resistenza alla trazione	Kette / warp chaîne / Ordito	N	≥ 1100	DIN EN ISO 13934-1
	Schuss / weft trame / Trama	N	≥ 950	
Höchstdehnung Breaking elongation Limite d'allongement Allungamento a rottura	Kette / warp chaîne / Ordito	%	≥ 20	DIN EN ISO 13934-1
	Schuss / weft trame / Trama		≥ 30	
Nahtschiefefestigkeit Seam slippage Résistance à la couture Resistenza allo scorrimento fili nella cucitura	Kette / warp chaîne / Ordito	mm	≤ 2	DIN EN ISO 13936-2
	Schuss / weft trame / Trama		≤ 1	
Pflegekennzeichnung Care symbol Notice d'entretien Simboli manutenzione				
<b>Gewebebindung</b> <b>Fabric construction</b> <b>Tissage / Costruzione:</b>	<p>Farbechter, lichtechter, pflegeleichter und permanent schwerentflammbarer Doppelvelours. (W-Noppe = Doppelvelours) Höhere Strapazierfähigkeit durch Mehrfachabbinding der Florfäden. Non-fading, light-fast, easy-care and inherently flame retardant double velours. The fabric is harder wearing due to the multiple bond of pile yarn.</p> <p>Velours double pièce, Non Feu classé M1, avec une excellente solidité des coloris et une parfaite résistance à la lumière. Excellente résistance à l'usure grâce à une liaison multiple des fils de poil.</p> <p>Velluto classe uno con ottime caratteristiche di solidità colori, resistenza alla luce e di facile manutenzione. (nodo a W = doppia intersezione) Non ammaccabile e molto resistente all'abrasione.</p>			

