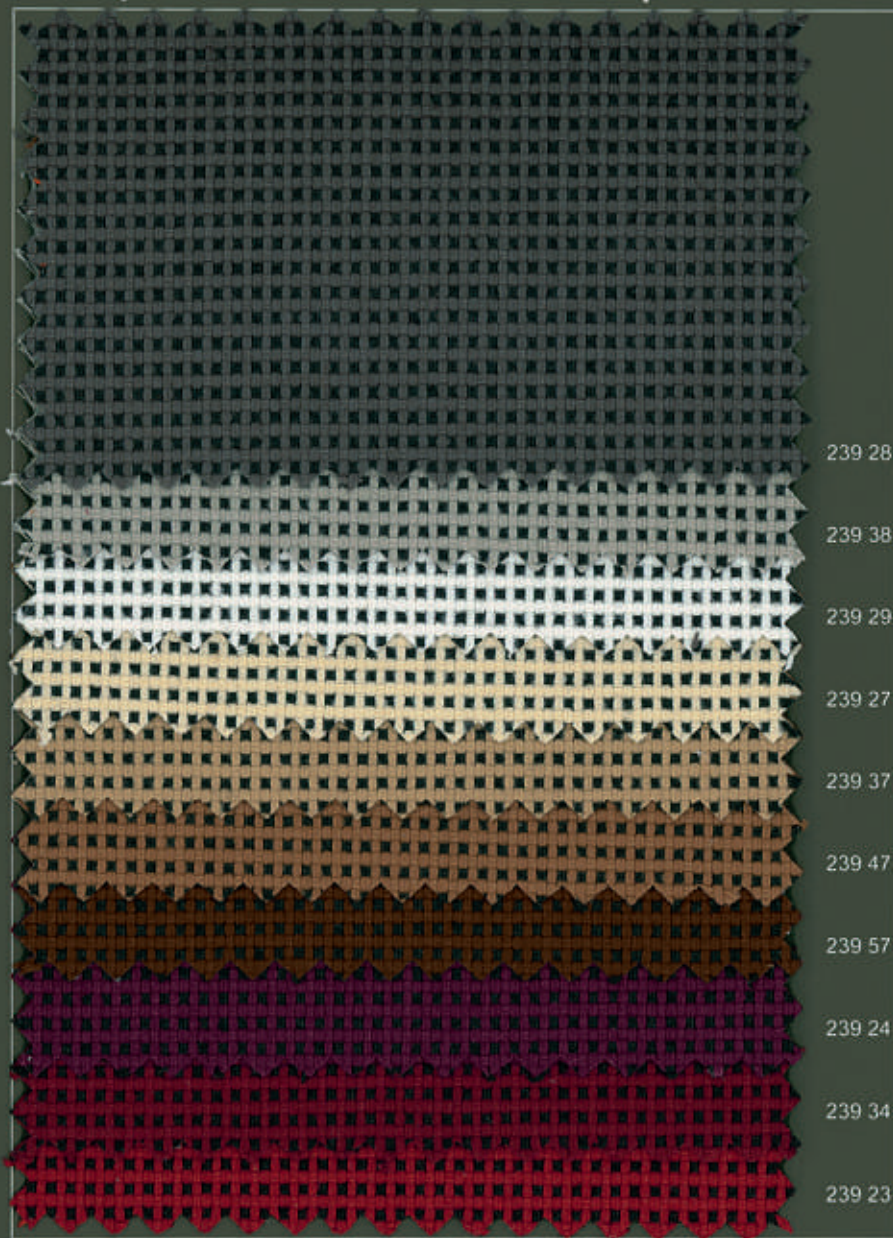




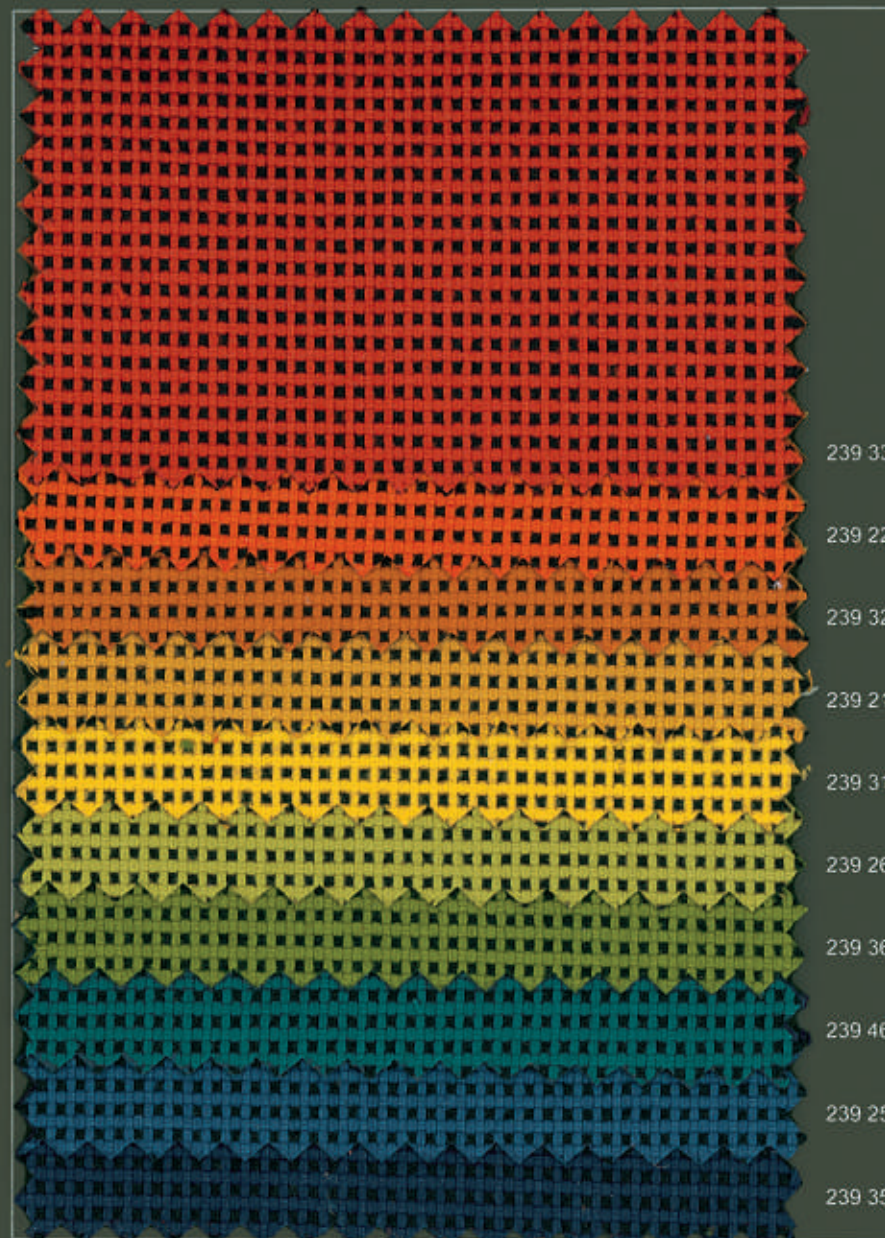
drapilux GmbH • 48282 Emsdetten • Hansestraße 87
Postfach • 48270 Emsdetten
Telefon 02572 / 927 - 0 • Fax 02572 / 927445
www.drapilux.com • e-mail: info@drapilux.com
Box 1243 • 48270 Emsdetten Germany
Tel: +49 2572 927 - 0 • Fax: +49 2572 927 - 483
www.drapilux.com • export@drapilux.com

drapilux

drapilux 239 flammstop



239 28
239 38
239 29
239 27
239 37
239 47
239 57
239 24
239 34
239 23



239 33
239 22
239 32
239 21
239 31
239 26
239 36
239 46
239 25
239 35

Material: 100% Polyester (Trevira CS)
↔ ca. 150 cm
ca. 405 g/m²

Technische Daten:



DIN 4102 B 1
M 1 Non Feu (B+F+E)
Classe 1 (I)
BS 5867 (GB)
EN 13 773 Classe 1
IMO Res. A.471 (XII)

Martindale ca. 80.000 T.
DIN EN ISO 12947-2

Pilling note 4
DIN EN ISO 12945-2



flammstop



drapilux ist ein Unternehmen der Schmitz-Werke
drapilux is a company of Schmitz-Werke
drapilux est une société de l'entreprise Schmitz-Werke
drapilux è un'azienda della società Schmitz-Werke

drapilux

drapilux 239 flammstop

TECHNISCHE INFORMATION / TECHNICAL INFORMATION / INFORMATION TECHNIQUE / INFORMAZIONI TECNICHE

Beschreibung / Description Description / Descrizione		Einheit / Unit of Measure Unité de mesure / Unità di misura	Ergebnisse / Results Résultats / Risultato	Prüfnorm / Testing Method Norme / Metodo
Material (TKG) / Material / Composition / Materiale		%	100 Polyester (Trevira-CS)	
Breite / Width Largeur / Altezza		cm	150	
Gewicht / Weight Poids / Peso		g/m ² / gr/sqm	405	
Lichtechtheit / Colour fastness to light Solidité lumière / Solidità alla luce		Note / Note / note / Voto	≥ 5-6	ISO 105/B02
Reibechtheit Color fastness to rubbing Solidité au frottement Resistenza colori allo sfregamento	trocken / dry à sec / Asciutto	Note / note note / Voto	≥ 3-4/4	ISO 105/X12
	nass / wet mouillé / Bagnato		≥ 3-4/4	
Martindale-Scheuerbeständigkeit Martindale abrasion Martindale abrasion Martindale - test abrasione		Touren / tours tours / Giri	≥ 80.000	DIN EN ISO 12947-2
Martindale-Pillingbeständigkeit Martindale-pilling stability Martindale-pilling Martindale-test pilling		Note / note note / Voto	≥ 4 No pilling ≥ 4 pas de pilling / ≥ 4 No pilling	DIN EN ISO 12945-2
Waschechtheit bei 40°C / Wash fastness with 40°C Solidité au lavage à 40°C / Resistenza al lavaggio		Note / note note / Voto	≥ 4	ISO 105/C01
Dimensionsstabilität bei 40°C/60°C Dimensional stability Stabilité dimensionnelle Stabilità dimensionale a 40°C/60°C	Kette / warp chaîne / Ordito	%	≤ -1 / -2	ISO 5077
	Schuss / weft trame / Trama		≤ -1 / -2	
Schweißechtheit Sweat resistance Solidité à la sueur Resistenza alla sudorazione	Sauer / acid acide / acido	Note / note note / Voto	≥ 4	ISO 105/E04
	alkalisch / alk. alcalin / alcalinico		≥ 4	
Höchstzugkraft Tensile strength Force de rupture Resistenza alla trazione	Kette / warp chaîne / Ordito	N	≥ 1900	DIN EN ISO 13934-1
	Schuss / weft trame / Trama	N	≥ 2400	
Höchstdehnung Breaking elongation Limite d'allongement Allungamento a rottura	Kette / warp chaîne / Ordito	%	≥ 40	DIN EN ISO 13934-1
	Schuss / weft trame / Trama		≥ 35	
Nahtschiefbefestigkeit Seam slippage Résistance à la couture Resistenza allo scorrimento fili nella cucitura	Kette / warp chaîne / Ordito	mm	≤ 2	DIN EN ISO 13936-2
	Schuss / weft trame / Trama		≤ 2	