



Farbabweichungen drucktechnisch bedingt. | Slight deviations in colour due to printing process.



drapilux Schmitz-Werke GmbH + Co. KG.
48282 Emsdetten / Hansestraße 87 / Germany / 48270 Emsdetten
T 02572.927 0 / F 02572.927 445 / M info@drapilux.com
Box 1243 / 48270 Emsdetten / Germany
T 49 2572.927 0 / F 49 2572.927 445 / M export@drapilux.com
www.drapilux.com

drapilux

drapilux 235 Serie 10, 30



235 13



235 17



235 15



235 16



235 18



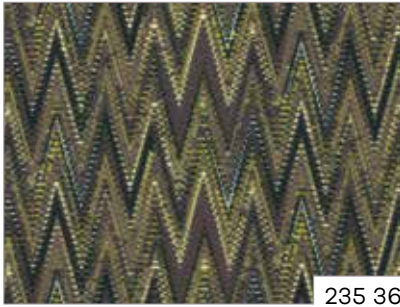
235 35



235 33



235 37



235 36

Technische Daten:

DIN 4102 B 1
M 1 NON FEU (B+F+E)
CLASSE 1 (I)
BS 5867 (GB)
EN 13 773 CLASS 1
IMO RES. MSC.307
(88)-(2010 FTP CODE)

Material:

100% Polyester (FR)
◇ ca. 300 cm
ca. 485 g/m²

Rapport:

Serie 10: ◇ ca. 49 cm x ◁ ca. 49 cm
Serie 30: ◇ ca. 32 cm x ◁ ca. 49 cm

Martindale: ca. 50.000
DIN EN ISO 12947-2

Pilling: 4-5
DIN EN ISO 12945-2



0736

Oeko-Tex Standard 100
A96-0071 Hohenstein
HTTI

drapilux

eine Marke der Schmitz-Werke
a brand of Schmitz-Werke
une marque de la société Schmitz-Werke
una marca di Schmitz-Werke

drapilux