



Farbabweichungen drucktechnisch bedingt. | Slight deviations in colour due to printing process.



## drapilux

Schmitz-Werke GmbH + Co KG | 48282 Emsdetten | Hansestraße 87 | Germany  
Postfach 48270 Emsdetten | **T** 02572.927 0 | **F** 02572.927 445 | **M** info@drapilux.com

Box 1243 | 48270 Emsdetten | Germany | **T** 49 2572.927 0 | **F** 49 2572.927 445

**M** export@drapilux.com | [www.drapilux.com](http://www.drapilux.com)

# drapilux

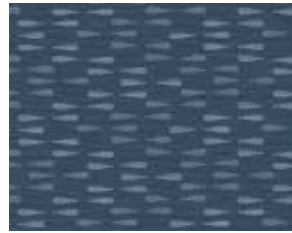
# drapilux 144 Serie 0, 10, 30, 40



144 01



144 03



144 05



144 07



144 09



144 17



144 31



144 33



144 35



144 37



144 39



144 43



144 45



144 47



144 49

Technische Daten:  
DIN 4102 B1  
M1 Non Feu (B+F+E)  
Classe 1 (I)  
BS 5867 (GB)

Material:  
100% Polyester (FR)  
↔ ca. 280 cm  
ca. 245 g/m<sup>2</sup>

Rapport Serie 0, 10:  
◇ ca. 6 cm x ↔ ca. 12 cm  
Rapport Serie 30, 40:  
◇ ca. 15 cm x ↔ ca. 9 cm

Martindale: ca. 14.000 T.  
DIN EN ISO 12947-2

Pilling: 4  
DIN EN ISO 12945-2



Öko-Tex Standard 100  
ACB . Prüf-Nr. A96-0071  
Fl Hohenstein

## drapilux

eine Marke der Schmitz-Werke  
a brand of Schmitz-Werke  
une marque de la société Schmitz-Werke  
una marca di Schmitz-Werke

# drapilux