



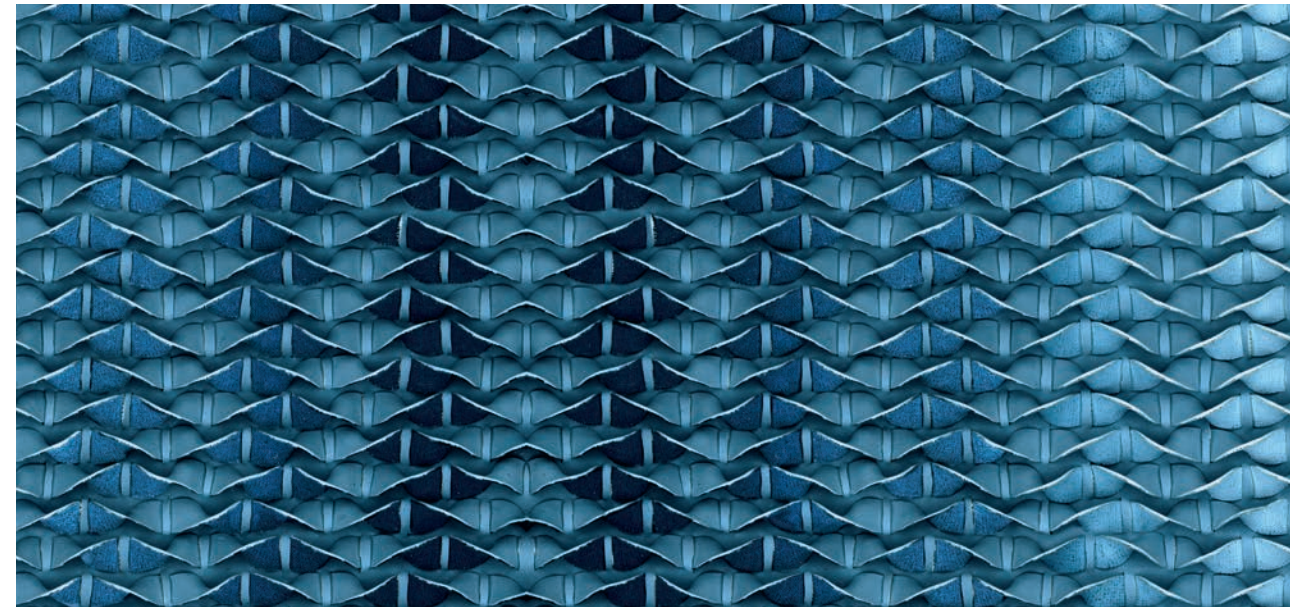
skai® digital print collection
Individual Design

skai® digital print collection

Die 17 Designs der skai® Digital Print Collection zeigen, was im Digitaldruck möglich ist. Die Basis bildet der hochwertige Polsterbezugsstoffe skai® Pandoria, der digital bedruckt und lackiert wird. Alle Designs besitzen intensive Farben, eine hohe Farbbrillanz und einzigartige 3D-Effekte. Sie sind wie konventionell bedrucktes skai® Material vielfältig einsetzbar.

The 17 designs of the skai® Digital Print Collection show what is possible in digital printing. The basis is formed by the high-quality upholstery material skai® Pandoria, which is digitally printed and lacquered. All designs feature intense colours, high colour brilliance and unique 3D effects. They can be used in a variety of ways in the same manner as conventionally printed skai® material.

Los 17 diseños de la colección skai® Digital Print Collection demuestran todas las posibilidades de la impresión digital. Como base se emplea el material de tapizado de alta calidad skai® Pandoria, impreso digitalmente y lacado. Todos los diseños presentan colores vivos, un alto brillo cromático y exclusivos efectos 3D. Presentan usos muy diversos, al igual que el material skai® estampado convencional.

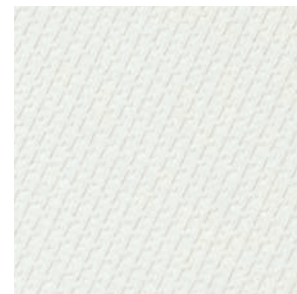


skai® digital print collection Lanyard denim EF3500746

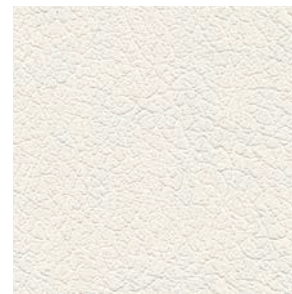
Pandoria base



M272, H66414000



M358, H66414001

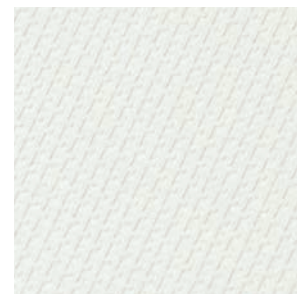


M403, H66414002

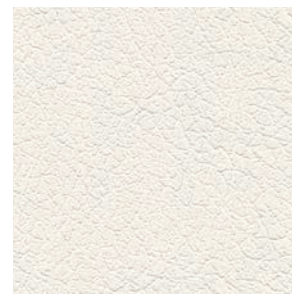
Toledo EN base



M272, H66474000

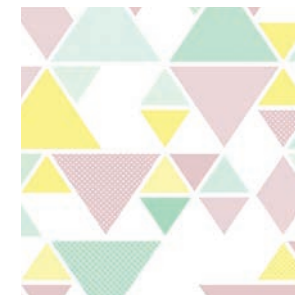


M358, H66474001



M403, H66474002

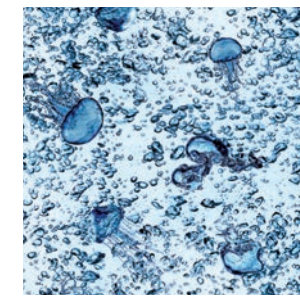
skai® digital print collection



Cati EF3500747



Tropic EF3500749



Waterworld EF3500743



Typostitches EF3500750



Wotan Oak EF3500745



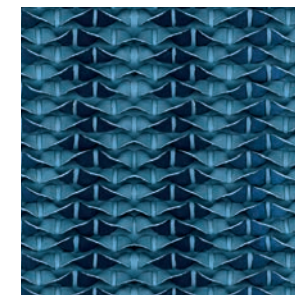
Wotan Oak ashgrey EF3500922



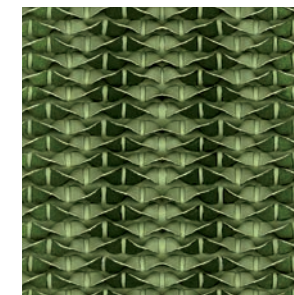
Rio EF3500748



Manhattan EF3500753



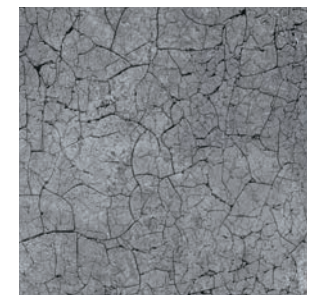
Lanyard denim EF3500746



Lanyard greenery EF3500920



Rinjani sand EF3500919



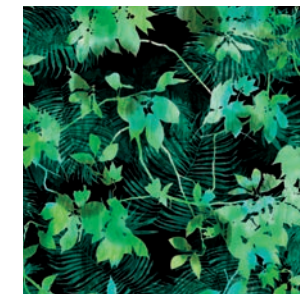
Rinjani EF3500742



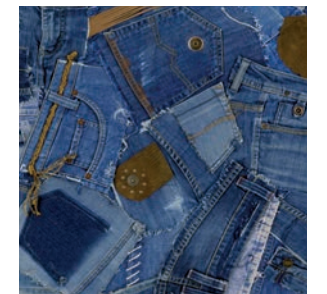
Texawa EF3500744



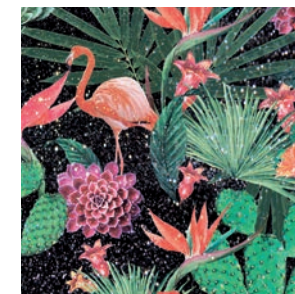
Texawa denim EF3500921



Tropic jungle EF3500918



Jeans EF3500752



Cintia EF3500751



Hospitality



Residential

Materialzusammensetzung

Pandoria:

ca. 12% BW/PES-Gestrick

ca. 88% PVC-Compound

Toledo EN:

ca. 84% PVC-Compound

ca. 16% PES-Gestrick

Gewicht Pandoria: 730 +/- 50 g/m²

Gewicht Toledo EN: 610 +/- 50 g/m²

Pandoria, Toledo EN:

Dicke: 1,2 +/- 0,2 mm

Rollenbreite: 137 cm

Rollenlänge: 30 m

Material composition

Pandoria:

approx. 12% CO/PES knitted fabric

approx. 88% PVC compound

Toledo EN:

approx. 84% PVC-compound

approx. 16% PES-knitted fabric

Weight Pandoria: 730 +/- 50 g/m²

Weight Toledo EN: 610 +/- 50 g/m²

Pandoria, Toledo EN:

Thickness: 1.2 +/- 0.2 mm

Roll width: 137 cm

Roll length: 30 m

Composición del material

Pandoria:

aprox. 12% soporte textil de punto

de algodón/PES

aprox. 88% compuesto de PVC

Toledo EN:

aprox. 84% compuesto de PVC

aprox. 16% soporte textil de punto de PES

Peso Pandoria: 730 +/- 50 g/m²

Peso Toledo EN: 610 +/- 50 g/m²

Pandoria, Toledo EN:

Espesor: 1,2 +/- 0,2 mm

Ancho de rollo: 137 cm

largo de rollo: 30 m



langlebig
long-lasting
larga vida útil



reißfest
tear resistant
resistente al desgarro



abriebfest
abrasion resistant
resistencia a la abrasión
DIN EN ISO 5470-2:
> 20 000 Martindale



schwer entflammbar
flame protection
resistencia al fuego
Pandoria:
NF M2, BS 5852 IS-O+1,
DIN 4102 (Part 1, B2),
DIN EN 10211+2,
MVSS302
Toledo EN:
DIN EN 1021-1+2,
BS 5852 IS-O+1, MVSS302



pflegeleicht
easy to clean
fácil mantenimiento



lichtecht
lightfast
resistente a la luz
DIN EN ISO 105-B02,
Stufe 6 / level 6 / nivel 6

Anwendung / Verarbeitung

Geeignet für viele Arten von Bespannungen im trendorientierten und exklusiven Wohn- und Objektbereich. Besonders geeignet für den dekorativen Einsatz ohne starke mechanische Beanspruchung wie z.B. Bettkopfteile und Wandbespannungen. Problemlose Verarbeitung nach den üblichen Verfahren (Nähen, Heften, Kleben, Nageln). Keine Lösemittelkleber verwenden!

Sonstige Hinweise

Für dauerhafte Freude an ihrem skai® Material bitte regelmäßig reinigen. Verschmutzungen durch Öle, Fette und Tinte müssen umgehend entfernt werden. Benutzen sie hierzu eine warme, milde Seifenlauge und ein Mikrofasertuch oder eine weiche Handbürste. Bitte keine Lösemittel, Chloride, Poliermittel, chem. Reinigungsmittel oder Wachspoliermittel einsetzen. Bitte beachten sie, dass Anfärbungen durch Jeans oder andere Textilien von jeglicher Herstellergarantie ausgenommen sind.

Besondere Hinweise

Unsere anwendungstechnischen Empfehlungen in Wort und Schrift, die wir aufgrund unserer Erfahrung entsprechend dem aktuellen Kenntnisstand weitergeben, sind unverbindlich und begründen kein Rechtsverhältnis und keine Nebenverpflichtungen aus dem Kaufvertrag. Sie entbinden den Käufer nicht davon, unsere Produkte für den vorgesehenen Verwendungszweck in eigener Verantwortung selbst zu prüfen. Im Übrigen gelten unsere allgemeinen Geschäftsbedingungen. Hiermit verlieren alle früheren, anderslautenden Regelungen ihre Gültigkeit.

Application / Processing

Suitable for many kinds of coverings in the modern and exclusive residential area and contract area. Especially suitable for decorative applications without much mechanical wear such as headboards and wall covering. Problem-free processing in the usual procedures (sewing, tacking, sticking, nailing). Do not use solvent-based adhesives!

Other instructions

For durable joy with your skai® material, please clean regularly. Pollution by oil, fat and ink must be removed immediately. Clean with warm, mild soap lye and a micro-fibre cloth or a soft hand brush. Please, do not use solvents, chloride, abrasives, chemical cleaning agents or wax polishes. Please note that colorings by jeans or other textiles are excluded from any manufacturer's guarantee.

Special notes

Our written and spoken technical recommendations, which we provide based on our experience in accordance with the current state of knowledge, are nonbinding and do not constitute a legal relationship and are not additional obligations from the purchase agreement. They do not release the purchaser from checking our products for the intended use under his own responsibility. Otherwise, our general terms and conditions are in effect. All earlier provisions to the contrary hereby become invalid.

Aplicaciones / Manipulación

Adecuado para numerosos tipos de tapizados y revestimientos en el sector de la tapicería, especialmente para su uso en el ámbito residencial y de diseño exclusivo y de tendencia. Especialmente diseñado para el empleo en espacios modernos tanto públicos como privados, en edificios públicos e instituciones. Aplicación sencilla por medio de procedimientos habituales (cosido, hilvanado, pegado, clavado). No usar pegamento disolvente.

Otros consejos

Para disfrutar de su material skai® por muchos años, límpiolo regularmente. Las manchas de aceites, grasas y tintas deben eliminarse de inmediato. Utilice para ello una solución jabonosa suave y templada y un paño de microfibra, o bien un cepillo de mano de cerdas blandas. No utilice disolventes, cloruros, pulimentos, limpiadores químicos ni abrillantadores de cera. Recuerde que la garantía del fabricante excluye cualquier transferencia de color causada por tejanos y otros materiales textiles.

Advertencias especiales

Nuestras recomendaciones técnicas de aplicación, verbales o escritas, que facilitemos sobre la base de nuestra experiencia y de los conocimientos técnicos más actuales, no son vinculantes en ningún caso ni constituyen un compromiso contractual o responsabilidades añadidas al contrato de compraventa. No eximen al comprador de verificar personalmente nuestros productos para el uso previsto y bajo su responsabilidad. En todo lo demás, se aplicarán nuestras condiciones generales, lo que supone la nulidad de cualquier otro acuerdo previo.



* nach den gesetzlichen Bestimmungen
prescribed by law
de conformidad con las disposiciones legales



DIN EN ISO 9001
DIN EN ISO 14000
DIN EN ISO 50001

skai® digital print collection

Kundenspezifische Aufträge

Kleinserien und individuelle Projekte können mit einzigartigen Designs ausgestattet werden. Hochwertige Polsterbezugsstoffe der Qualität skai® Pandoria und skai® Toledo EN dienen als Basis, dazu kann eine der drei Prägungen kombiniert werden: elegante Ledernarbung, klassische Textilstruktur, feine Mikroporenstruktur. Sie werden direkt digital bedruckt und anschließend mit einem Lack finishiert. Beide unterscheiden sich durch ihre Flammenschutzrüstung, skai® Pandoria weist den höheren Flammenschutz auf.

- › **Unsere Anforderungen:**
Mindestmenge: 100 lfm
- › **Mögliche Formate:**
pdf, ai, eps, dwg, (Vektor-Dateien)
tif, jpg, psd (Raster/Pixel -Dateien)
- › Schriften müssen eingebettet und in Kurven (Pfade) umgewandelt sein.
- › Kommentare in den Dateien müssen gelöscht werden.
- › Im Dokument integrierte Logos, Texte und Grafiken müssen entweder als Vektor oder als Bild mit mind. 300 dpi eingebettet sein, da diese bei der Produktion sonst verpixelt oder unscharf werden.
- › Alle Transparenzen müssen einheitlich reduziert werden.
- › **Farbdefinition:**
Für eine genaue Farbwiedergabe ist es notwendig, eine Farbreferenz aus den folgenden Farbsystemen zu definieren: PANTONE, RAL, Sonderfarben in CMYK oder RGB.

Gerne können Sie uns auch Originalmuster zur Farbvorlage zusenden.
- › **Lieferzeit:**
Muster zur Freigabe:
1 - 2 Wochen (ohne Lackierung)
- › **Serienlieferung:**
4 - 6 Wochen

Bei spezifischen Fragen beraten wir Sie gerne. Sprechen Sie uns einfach an.

Customer-specific orders

Small series and individual projects can be equipped with unique designs. High-quality upholstery materials of the types skai® Pandoria and skai® Toledo EN serve as the basis, which can be combined with one of the three embossings: elegant leather grain, classic textile structure or a fine micro-pore structure. These are digitally printed directly and then finished with a lacquer. The two differ from one another in their flame retardant finish, with skai® Pandoria providing higher flame protection.

- › **Our requirements:**
Minimum quantity: 100 running metres
- › **Possible formats:**
pdf, ai, eps, dwg, (vector files)
tif, jpg, psd (raster/pixel files)
- › Fonts must be embedded and converted into curves (paths).
- › Comments in the files must be deleted.
- › Logos, texts and graphics integrated into the document must be embedded either as a vector or as an image with at least 300 dpi, as otherwise they become pixelated or blurred during production.
- › All transparencies must be uniformly reduced.
- › **Colour definition:**
For accurate colour reproduction it is necessary to define a colour reference from the following colour systems: PANTONE, RAL, special colours in CMYK or RGB.

You are also welcome to send us original samples for the colour template.
- › **Delivery time:**
Samples for release:
1 - 2 weeks (without lacquer)
- › **Series delivery:**
4 - 6 weeks

We will be happy to advise you on specific questions. Do not hesitate to contact us.

Pedidos específicos de clientes

Es posible realizar series pequeñas y proyectos individuales con diseños exclusivos. Se emplean como base los materiales de tapizado de gama alta de las calidades skai® Pandoria y skai® Toledo EN, que pueden combinarse con una de las tres estampaciones posibles: elegante grano de cuero, estructura textil clásica y estructura microporosa fina. Se imprimen digitalmente de forma directa y se acaban con una laca. Se diferencian por su tratamiento inhibidor de la llama, siendo skai® Pandoria el que presenta la mayor protección contra el fuego.

- › **Nuestros requisitos:**
Pedido mínimo: 100 ML
- › **Formatos posibles:**
pdf, ai, eps, dwg (archivos vectoriales)
tif, jpg, psd (archivos de trama/píxeles)
- › Las rotulaciones deben estar incrustadas y convertidas a curvas (rutas).
- › Se debe eliminar cualquier comentario de los archivos.
- › Cualquier logotipo, texto o gráfico integrado en el documento debe estar incrustado en formato vectorial o como imagen con una resolución mínima de 300 ppp, dado que, de lo contrario, estos elementos quedan pixelados o pierden nitidez durante la producción.
- › Todas las transparencias deben estar acopladas.
- › **Definición de colores:**
Para una reproducción exacta de los colores, es imprescindible definir una referencia de color de entre los siguientes sistemas de color:
PANTONE, RAL, colores especiales en CMYK o RGB.

Con gusto examinaremos sus muestras originales de cara a la plantilla de color.
- › **Plazo de entrega:**
Muestra para autorización:
1 - 2 semanas (sin lacado)
- › **Suministro en serie:**
4 - 6 semanas

Con gusto le asesoraremos personalmente en cualquier cuestión específica. No dude con contactar con nosotros.

Living Solutions

Market segment

Interior

Contact

Konrad Hornschuch AG
Salinenstraße 1
74679 Weißbach
Germany
Tel. +49 7947 81-8714
E-mail skai.interior@hornschuch.de
www.skai.com



Benecke-Kaliko

Polígono Ind. Landaben C/A, nº 26
31012 Pamplona (Navarra)
Spain
Tel. +34 948 286 622
E-mail info@dynactivsurfaces.es
www.dynactiv-surfaces.com

O'Sullivan Films

1944 Valley Avenue
Winchester, Virginia 22601
USA
Tel: +1-800-336-9882
E-mail info@osul.com
www.osul.com

BHSG K392-2258 DE/EN/ES 12.17

Der Inhalt dieser Druckschrift ist unverbindlich und dient ausschließlich Informationszwecken. Die dargestellten gewerblichen Schutzrechte sind Eigentum der Continental AG und/oder ihrer Tochtergesellschaften. Copyright © 2017 ContiTech AG, Hannover. Alle Rechte vorbehalten. Weitere Informationen erhalten Sie unter www.contitech.de/discl_de

The content of this print is non-binding and serves exclusively Information purposes. The industrial property rights shown Are the property of Continental AG and / or its subsidiaries. Copyright © 2017 ContiTech AG, Hanover. All rights reserved. For further information, please visit www.contitech.de/discl_en

El contenido de esta publicación no es vinculante y se utiliza exclusivamente. Con fines informativos. Las marcas comerciales mostrados son propiedad de Continental AG y / o sus filiales. Copyright © 2017 ContiTech AG, Hanover. Todos los derechos reservados. Más información está disponible en www.contitech.de/discl_de

Continental 
The Future in Motion



4 007 386 95 180 8